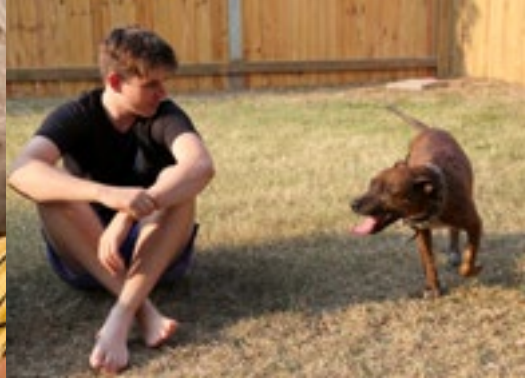


# برنامج المساعدة المالية الخاص بالعنف الأسري والمنزلي



the  
power of  
humanity



برنامج المساعدة المالية الخاص بالعنف الأسري والمنزلي (FDV) التابع للصليب الأحمر الأسترالي مفتوح الآن للأفراد الذين يسعون للحصول على الدعم والإحالات من مقدمي الخدمة.

البرنامج متاح لجميع الأشخاص الحاصلين على تأشيرات مؤقتة، أو وضع تأشيرة غير مؤكدة، ويعانون من العنف الأسري والمنزلي، ويحتاجون إلى دعم مالي.

## هل ستكون معلوماتي الشخصية بأمان؟

- لا يشارك الصليب الأحمر معلوماتك الشخصية أو معلومات التأشيرة مع الحكومة. الاتصال الذي تقوم به مع الصليب الأحمر سري. نحافظ على أمان المعلومات التي تقدمها مع طلبك في جميع الأوقات.
- يرجى عدم إرسال أي مستندات تحتوي على معلوماتك الشخصية عبر البريد الإلكتروني.

## أحتاج المساعدة للتقديم

- إذا كنت بحاجة إلى مترجم شفوي لمساعدتك، اتصل بـ TIS على الرقم 131 450، وأذكر لغتك المفضلة واطلب ايصالك بالصليب الأحمر على: 1800 733 276.
- إذا كنت بحاجة إلى مساعدة لتقديم طلب وليس لديك أي شخص يمكنه مساعدتك، اتصل بالصليب الأحمر على 1800 733 276، أو أرسل بريدًا إلكترونيًا إلى [nat\\_fdv\\_pilot@redcross.org.au](mailto:nat_fdv_pilot@redcross.org.au).

للمزيد من المعلومات، اذهب إلى

[www.redcross.org.au/familyviolencerelief](http://www.redcross.org.au/familyviolencerelief)

## هل البرنامج قادر على دعمي؟

- يمكن للبرنامج دعم الأشخاص الذين هم:
- ليسوا مواطنين أستراليين أو مقيمين دائمين، و
- يعانون أو في خطر التعرض للعنف الأسري والمنزلي، و
- يعانون من ضائقة مالية.

## ما نوع الدعم الذي يمكنني الحصول عليه؟

- يمكن أن يشمل الدعم المقدم ما يلي:
- المساعدة المالية
- الإحالات إلى منظمات أخرى
- الدعم الاجتماعي (حتى 3 أشهر)

## لمساعدتنا في إجراءات الدفع، سيُطلب منك تقديم:

- وضع التأشيرة مثل رقم جواز السفر أو رقم بطاقة ImmiCard. إذا كنت غير متأكد أو لا تحمل تأشيرة حالياً، فلا يزال بمقدورك تقديم طلب، وسوف يتصل بك الصليب الأحمر لمناقشة وضعك.
- مستندات بنكية مثل كشف حساب من البنك. إذا لم يكن لديك حساب مصرفي باسمك يمكن الوصول إليه بأمان، فلا يزال بإمكانك تقديم الطلب.